

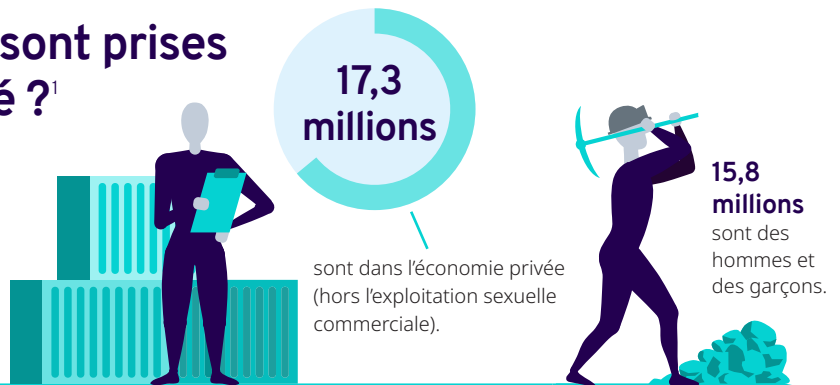


## ► Faits et chiffres mondiaux sur le travail forcé

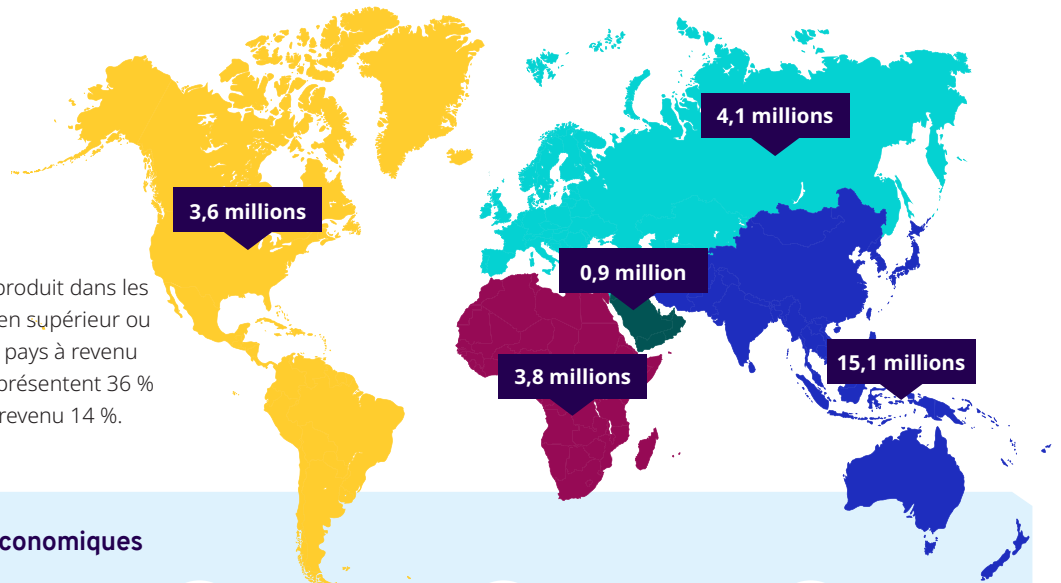
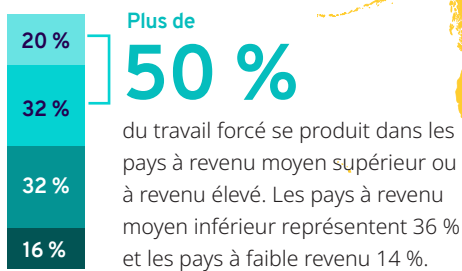
### Combien de personnes sont prises au piège du travail forcé ?<sup>1</sup>

**27,6 millions**

de personnes sont en situation de travail forcé. Soit 3,5 personnes pour chaque millier de personnes dans le monde.



### Où le travail forcé survient-il ?



■ Total travail forcé<sup>3</sup>

### Principaux secteurs économiques



**32 % (5,5 millions)**

services

(tels que le commerce, les transports et l'hôtellerie, excepté le travail domestique)



**18,7 % (3,2 millions)**

dans la fabrication



**16,3 % (2,8 millions)**

dans la construction



**12,3 % (2,1 millions)**

dans l'agriculture

## Comment cela survient-il ?

Le travail forcé se compose de deux éléments importants : l'absence de consentement libre et éclairé (caractère involontaire) et la présence de coercition (pour empêcher une personne de quitter une situation ou pour la contraindre à travailler). Dans la plupart des cas de travail forcé, plusieurs formes sont présentes.



### Les 5 principales manifestations de l'absence de consentement<sup>4</sup>



**51,3 %**

Heures supplémentaires excessives, travail à la demande ou plus d'heures que celles initialement convenues



**47,8 %**

Salaires très bas ou inexistants



**43,4 %**

Type de travail différent de celui initialement convenu



**29,6 %**

Le travail est de nature différente de celui spécifié lors du recrutement



**27,8 %**

Aucune liberté de quitter ou de changer d'employeur



### Les 5 principales manifestations de la coercition<sup>5</sup>



**36,3 %**

Non-paiement des salaires



**20,8 %**

Abus de vulnérabilité



**19,3 %**

Une forme de menace directe



**9,6 %**

Pénalités financières



**5,1 %**

Manipulation de la dette

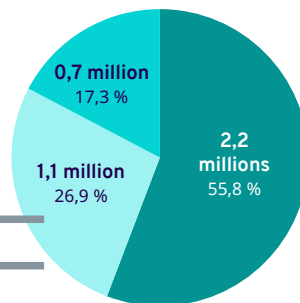
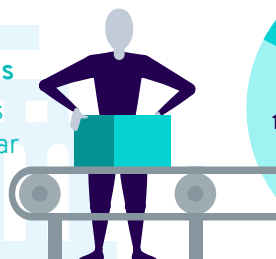


♀ Les femmes sont plus touchées que les hommes

♂ Les hommes sont plus touchés que les femmes

## Travail forcé imposé par l'État

**14 %** soit **3,9 millions** des personnes soumises au travail forcé le sont car imposé par l'État.



### Le travail forcé imposé par l'État prend une variété de formes différentes

- Abus du travail obligatoire en prison
- Abus de la conscription
- Travail forcé pour le développement économique, et abus de l'obligation d'effectuer un travail au-delà des obligations civiles normales

#### Références

<sup>1</sup> La Convention de l'OIT sur le travail forcé, 1930 (n°29), fait référence à "tout travail ou service exigé d'un individu sous la menace d'une peine quelconque et pour lequel ledit individu ne s'est pas offert de plein gré".

<sup>2</sup> Travail forcé imposé par des agents privés en dehors de l'exploitation sexuelle commerciale, imposé par des agents privés à des fins d'exploitation du travail, y compris le travail servile, le travail domestique forcé et le travail imposé dans le contexte de l'esclavage ou des vestiges de l'esclavage.

<sup>3</sup> Comprend l'exploitation sexuelle commerciale et le travail forcé imposé par l'État.

<sup>4</sup> Fait référence à l'absence de consentement au travail ou aux conditions de travail.

<sup>5</sup> Fait référence à l'application d'une forme de coercition - c'est-à-dire une sanction ou la menace d'une sanction - pour empêcher une personne de quitter une situation ou pour la contraindre à travailler.

Tous les chiffres sont extraits de l'OIT, Walk Free, et de l'OIM. 2022. Estimations mondiales de l'esclavage moderne : Travail forcé et mariage forcé. Disponible ici :

[https://www.ilo.org/wcmsp5/groups/public/@ed\\_norm/@ipecc/documents/publication/wcms\\_854733.pdf](https://www.ilo.org/wcmsp5/groups/public/@ed_norm/@ipecc/documents/publication/wcms_854733.pdf)

Pour nous rejoindre et pour plus d'informations, contactez-nous :  
**fl-businessnetwork@ilo.org**  
 ou visitez **flbusiness.network**